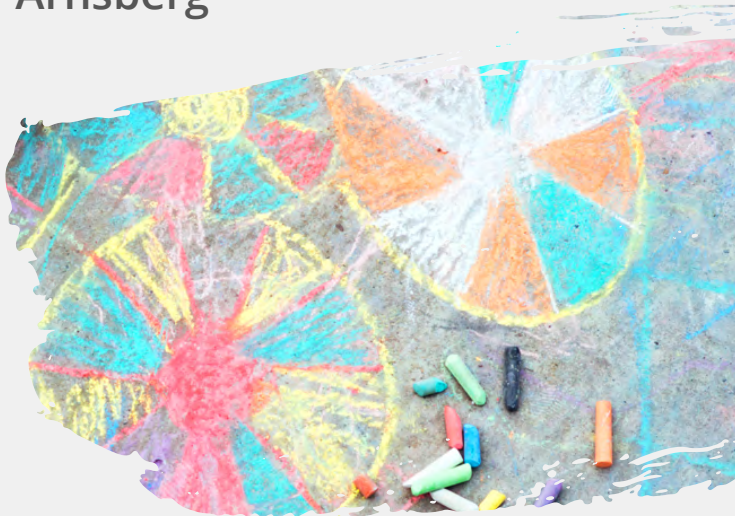


## Die Regionalstelle der Landesfachstelle Prävention sexualisierte Gewalt (PsG.nrw)

für den Regierungsbezirk  
Arnsberg



### DIE LANDESFACHSTELLE

Die PsG.nrw ist die Landesfachstelle zur Prävention von sexualisierter Gewalt für Fachkräfte der freien Kinder- und Jugendhilfe und Akteur\*innen aus dem Kinder- und Jugendschutz in NRW.

Die Fachstelle sitzt in Köln und wird gefördert vom Ministerium für Kinder, Jugend, Familie, Gleichstellung, Flucht und Integration des Landes NRW.

Trägerin ist die Arbeitsgemeinschaft Kinder- und Jugendschutz (AJS) NRW.

**Mehr unter: [www.psg.nrw](http://www.psg.nrw)**

**Mit dem Newsletter der Landesfachstelle  
sind Sie immer auf dem Laufenden!**  
**[psg.nrw](http://psg.nrw) > Service > Newsletter**



Folgen Sie der PsG.nrw  
schon auf Instagram?  
[@psg.nrw\\_landesfachstelle](https://www.instagram.com/psg.nrw_landesfachstelle)

## DIE REGIONALSTELLEN

Auf regionaler Ebene wird die PsG.nrw von fünf Regionalstellen in den einzelnen Regierungsbezirken unterstützt.

### Hauptaufgaben der Regionalstellen sind:

- die Beratung freier Träger zur Prävention sexualisierter Gewalt
- die regionale Vernetzung mit Akteur\*innen im Themenfeld
- Wissensvermittlung im Themenfeld durch Fortbildungsangebote im Regierungsbezirk
- das Sichtbarmachen, die Weiterempfehlung von und Beratung zu Fortbildungen, Fachliteratur und Materialien

### Das Angebot im jeweiligen Regierungsbezirk richtet sich in erster Linie an:

- Fachkräfte, insbesondere von freien Trägern der Kinder- und Jugendhilfe
- Akteur\*innen in der Prävention von und Intervention und Nachsorge bei sexualisierter Gewalt

**Alle Regionalstellen finden Sie hier:**  
[psg.nrw/unsere-regionalstellen](https://psg.nrw/unsere-regionalstellen)

## DIE REGIONALSTELLE IM REGIERUNGSBEZIRK ARNSBERG



# PsG.nrw

Landesfachstelle  
Prävention sexualisierte Gewalt

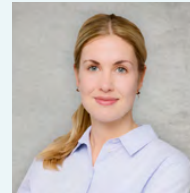
Regionalstelle im  
Regierungsbezirk Arnsberg

- Haben Sie Fragen rund um die Prävention sexualisierter Gewalt?
- Benötigen Sie Beratung zu Rechte- und Schutzkonzepten?
- Möchten Sie Ihr Netzwerk im Regierungsbezirk Arnsberg erweitern?
- Haben Sie den Wunsch nach Austausch und Kooperation?
- Möchten Sie auf dem Laufenden über handlungsfeldspezifische Angebote in Ihrer Region bleiben?



**Nehmen Sie gerne  
Kontakt mit uns auf!**  
**[www.psg.nrw/  
regionalstellen/rs-arnsberg](http://www.psg.nrw/regionalstellen/rs-arnsberg)**

## IHRE ANSPRECHPARTNERIN



**Anna Hennecke**  
Fachreferentin

Erzieherin (PFH Berlin);  
Psychologin B.Sc. (M.Sc. i.A.)

Tel.: 0151-70 32 23 23

[anna.hennecke@regionalstelle.psg.nrw](mailto:anna.hennecke@regionalstelle.psg.nrw)

## Regionalstelle der PsG.nrw im Regierungsbezirk Arnsberg

GFO Kompass – Kinder-, Jugend- & Familiendienst  
St.-Josef-Straße 11 / 57439 Attendorn  
[www.kompass-gfo.de](http://www.kompass-gfo.de)

In Trägerschaft von:



Gefördert vom:

Ministerium für Kinder, Jugend, Familie,  
Gleichstellung, Flucht und Integration  
des Landes Nordrhein-Westfalen

