

AUF EINEN BLICK

Einrichtungen der freien Kinder- und Jugendhilfe

Schutzkonzepte

Fachkräfte der freien Kinder- und Jugendhilfe

Sensibilisierung

ZIELE

Qualifizierung

Vernetzung & Qualitätsentwicklung

Fachkräfte des Kinder- und Jugendschutzes

Sensibilisierung

Öffentlichkeit

Ziele und Zielgruppen der PsG.nrw

KONTAKT

Landesfachstelle Prävention
sexualisierte Gewalt NRW (PsG.nrw)
Poststraße 15-23 | 50676 Köln
Telefon: 0221-92 13 92-30
E-Mail: info@psg.nrw
Web: psg.nrw | [psg.nrw](#) > [Über uns](#)

REGIONALSTELLEN

Die PsG.nrw wird auf lokaler Ebene von ihren fünf Regionalstellen unterstützt. Jede Regionalstelle liegt in einem der fünf Regierungsbezirke von NRW. Hauptaufgaben der Regionalstellen sind unter anderem die:

- Unterstützung freier Träger bei der Umsetzung präventiver Maßnahmen
- Beratung zu Schutzkonzepten
- Vernetzung mit regionalen Akteur*innen im Themenfeld

Web: [psg.nrw](#) > [Über uns](#) > [Regionalstellen](#)

Regierungsbezirk Regionalstelle

Arnsberg	Caritasverband Hamm – Beratungsstelle für Eltern, Kinder und Jugendliche, Hamm
Detmold	Ärztliche Beratungsstelle gegen Vernachlässigung und Misshandlung von Kindern e.V., Bielefeld
Düsseldorf	AWO Beratungszentrum Lore-Agnes-Haus, Essen
Köln	Psychologische Beratungsstelle Herbstmühle für Eltern, Kinder und Jugendliche, Wipperfürth
Münster	Fachberatungsstelle KiM, Münster

In Trägerschaft der:

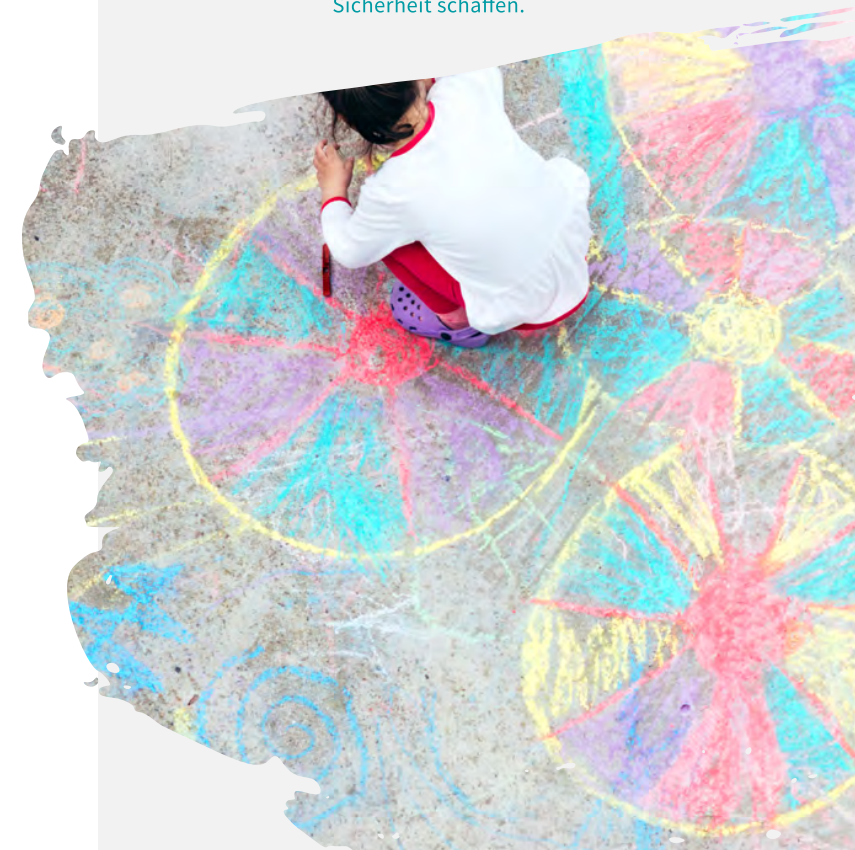


Gefördert vom:

Ministerium für Kinder, Jugend, Familie, Gleichstellung, Flucht und Integration des Landes Nordrhein-Westfalen



Wissen vernetzen.
Sicherheit schaffen.



Landesfachstelle Prävention sexualisierte Gewalt NRW

Handlungssicherheit und
Orientierung für die
freie Kinder- und Jugendhilfe

DIE PSG.NRW

Kinder und Jugendliche haben ein Recht darauf, dass ihre Grenzen geachtet werden. Sie haben ein Recht auf Schutz vor sexualisierter Gewalt. Das ist die gemeinsame Verantwortung aller Erwachsenen, die mit ihnen arbeiten und leben. Und dafür braucht es Wissen, Transparenz und Handlungssicherheit.

Die PsG.nrw ist die Landesfachstelle zur Prävention von sexualisierter Gewalt für Fachkräfte der freien Kinder- und Jugendhilfe und Akteur*innen aus dem Kinder- und Jugendschutz in NRW.

FACHBEIRAT

Die PsG.nrw wird von einem Fachbeirat begleitet. Seine Mitglieder kommen aus der Kinder- und Jugendhilfe, dem Kinder- und Jugendschutz, der Wissenschaft und dem Betroffenenrat der Unabhängigen Beauftragten für Fragen des sexuellen Kindesmissbrauchs (UBSKM).

Mit unserem Newsletter sind Sie immer auf dem Laufenden!
psg.nrw > Service > Newsletter



Folgen Sie uns schon auf Instagram?
[@psg.nrw_landesfachstelle](https://www.instagram.com/psg.nrw_landesfachstelle)

WAS WIR TUN

→ **Sensibilisierung**

Wo beginnt sexualisierte Gewalt?

Wir vermitteln Fakten und Dimensionen.

→ **Wissenstransfer**

Wie können Prävention und Intervention gelingen?

Wir bringen NRW's Expertise in die Praxis.

→ **Qualifizierung**

Was braucht es an Wissen, um wirksam zu schützen?

Wir qualifizieren Fachkräfte und Multiplikator*innen.

→ **Qualitätsentwicklung**

Was gehört zu einem nachhaltigen Schutz?

Wir begleiten die Entwicklung eindeutiger Qualitätskriterien.

→ **Vernetzung**

Wer ist ansprechbar?

Wir stärken den Austausch von Kinder- und Jugendschutzakteur*innen und machen Angebote zur Prävention und Intervention in NRW sichtbar.



WIE WIR SIE UNTERSTÜTZEN

→ **Veranstaltungen**

Mit unseren Partner*innen bilden wir regelmäßig zu Prävention und Intervention fort.

→ **Wissen**

Auf unserer Website und im Newsletter stellen wir umfangreiche Informationen zur Verfügung.

→ **Materialien**

Empfehlungen, Publikationen und Videos finden Sie in unserem Materialpool.

→ **Schutzkonzepte**

Wir bilden zur Implementierung nachhaltiger Schutzkonzepte fort.

→ **Weitervermittlung**

Wir leiten bei Bedarf an regionale Unterstützungs- und Beratungsangebote weiter.

→ **Fachlicher Austausch**

Wir laden zur Vernetzung und gemeinsamen Qualitätsentwicklung ein.

